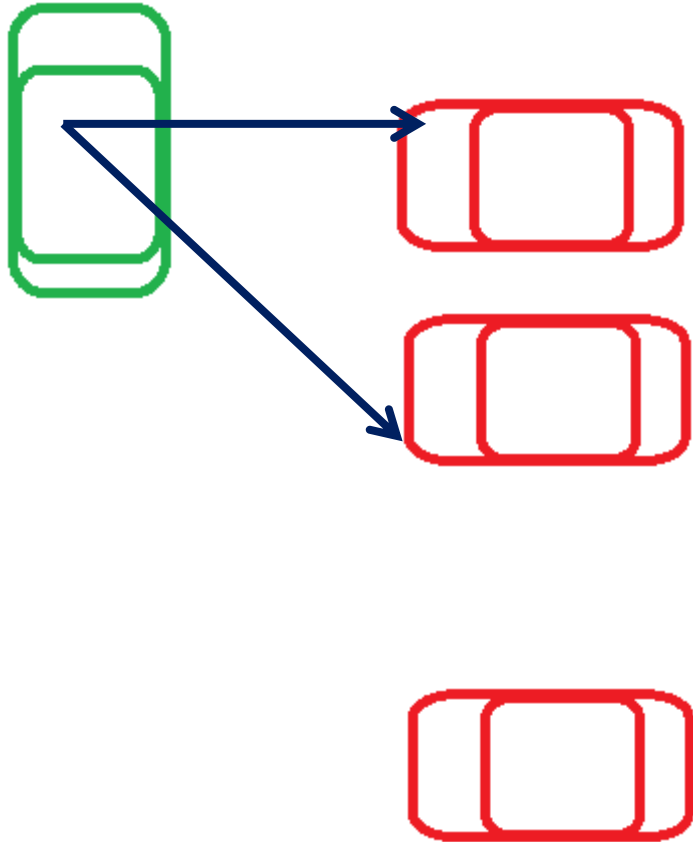


Parkimiskohale parkimine
pöördega 90 kraadi.

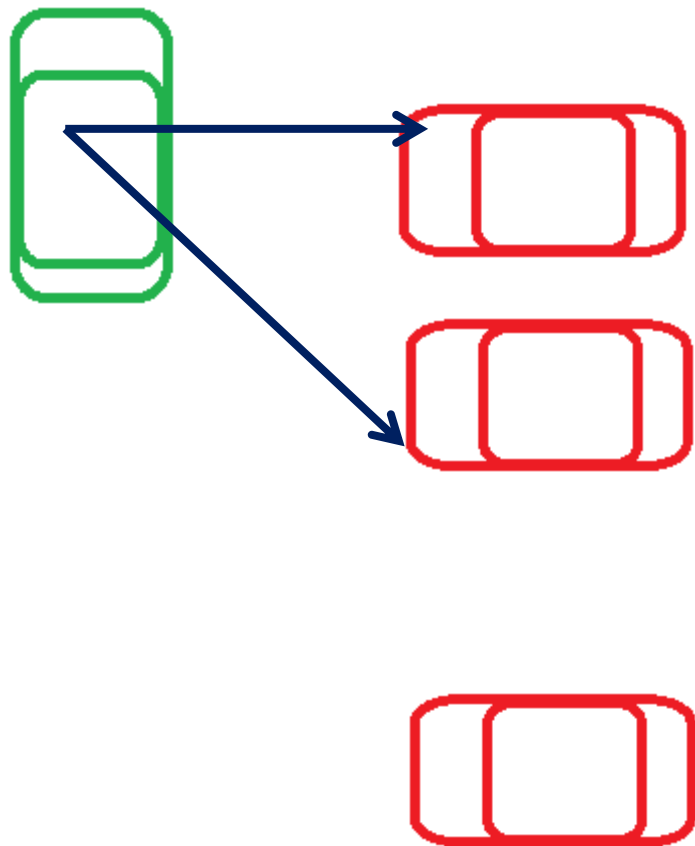
Tagurdades.

1.



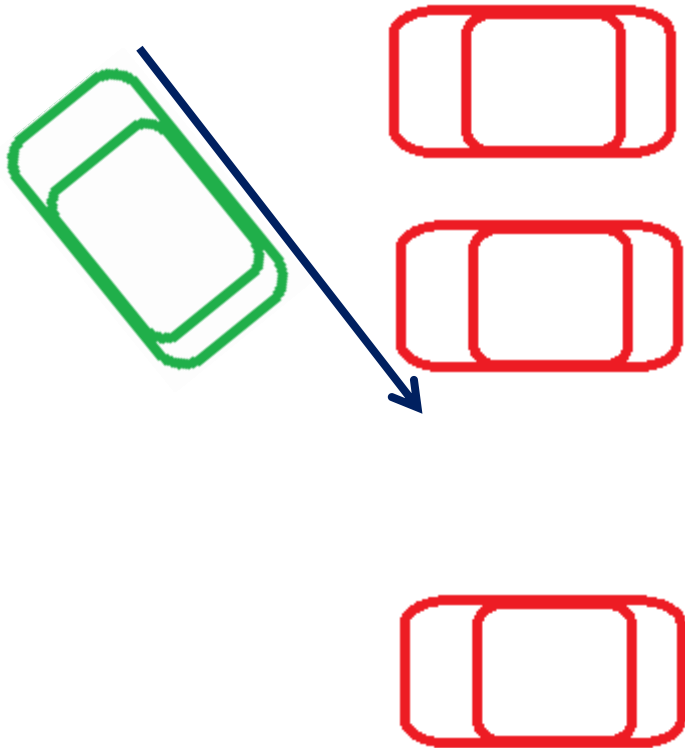
- Esmalt valid välja koha, kuhu soovid tagurdada. Külgvahet hoiad parkivate autodega vähemalt ühe auto laiuselt. Kui võimalik, siis rohkem, aga mitte alla 1 auto laiuse vahe. Sõidad parkimiskohast mööda ning peatud kohas, kus enda õlg oleks kohakuti vabast parkimiskohast teise auto kaugema küljega. Sellisest kohast on tavaliselt juhikohast vaadates näha enda valitud parkimiskoha kõrval asuva auto nurk (ümber mille hakkad pööret sooritama) ning see paistab tagumise küljeakna tagaservast.

2.



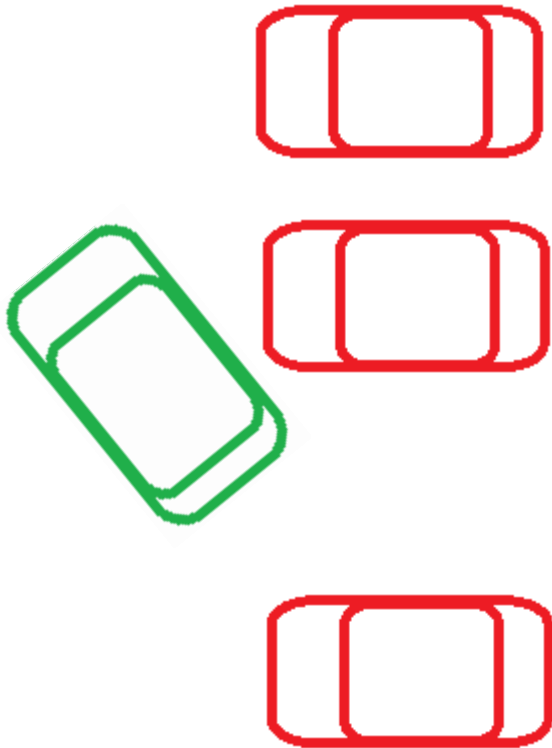
- Selline külgvahe on vajalik, kuna autol on teatavasti kindel füüsiline pöörderaadius, millest järsemalt ei ole võimalik pöörata. Kui paikneda parkivatele autodele lähemal, ei pööra lihtsalt välja ja algajana seate ohtu nii enda kui teiste vara. Ohutuse koha pealt tuleb loomulikult jälgida ka seda, et vastaspoolel asuvate autodega jääks piisav vahe, kuna tagurdades liigub auto esiosa kaarega vastassuunas (tagurdades pöördega paremale, liigub esiosa vasakule ja vastupidi).

3.



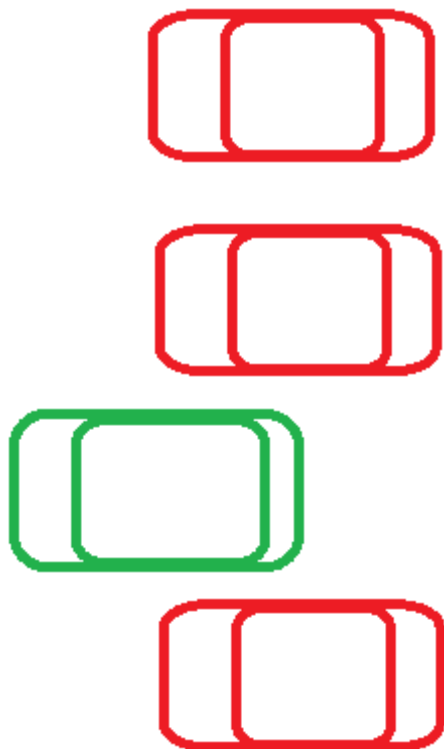
- Pöörad rattad paremale välja ning alustad tagurdamist. Ise jälgid kogu aeg paremast küljepeeglist auto nurka, ümber mille pööret sooritad. Jätkad pööret kuni jälgitav nurk on küljepeeglist nähtav ja ei hakka minema auto külje taha varju. Kui see hakkab juhtuma, pöörad rattad otseks ja jätkad tagurdamist otsesuunas. **Veendud 100%, et küljepeeglist oleks näha parkiva auto nurk ning selle nurga ja enda auto külje vahe oleks ohutu.** Ära lase seda alla 10 cm, et mitte rikkuda parkiva autoomaniku närve, kes kuskilt jälgib sinu parkimist 😊

4.



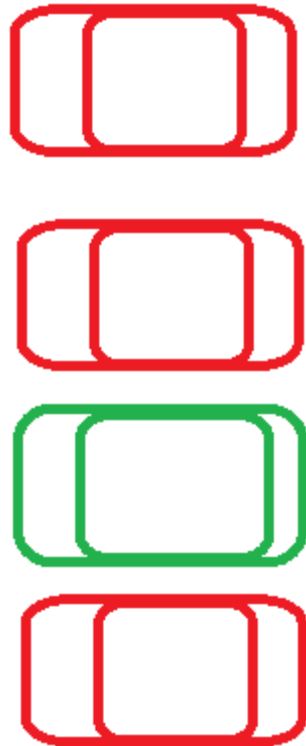
- Tagurdat otsesuunas kuni enda auto tagaratas jõuab eelmainitud jälgitava auto nurgani ning jätkad poolelijäänud pööret, ehk siis pöörad rattad uuesti paremale välja. See on ohutu pöörde jätkamise koht, kuna enam ei ole füüsiliselt võimalik auto nurgale otsa sõita, sest nurgaga kohakuti olev ratas külgsuunas nurga poole liikuda ei saa.

5.



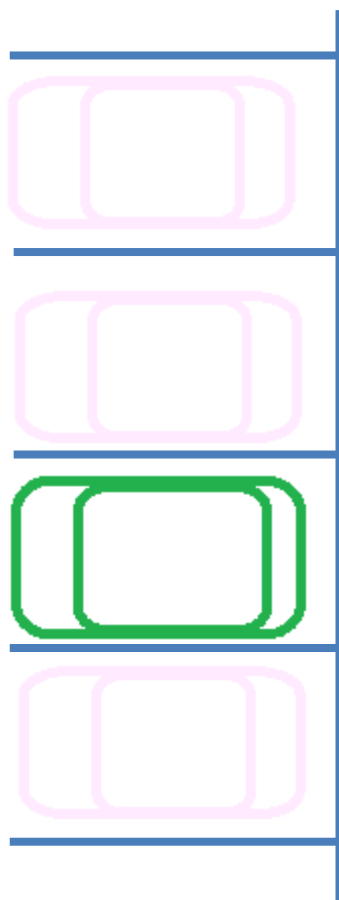
- Tagurdam nüüd pöörates nii palju, et auto oleks parkimiskohal paralleelselt teiste autodega. Seda jälgid küljepeeglitest.
- **Kogu manöövri jooksul jälgi aeg ajalt teisest küljepeeglist ka teisele poole jäävat autot, et külgvahe sellega oleks ka ohutu.** Vähimagi kahtluse korral katkesta manööver ja korrigeeri auto asendit vahepeal veidike edaspidi sõites ja rooli vastassuunas keerates.

6.



- Nüüd polegi muud, kui pöörad rattad otseks ning tagurdad otse sõites parkimiskohale.
- Kui mingil põhjusel ei taha auto paikneda parkimiskoha keskel, siis selle tagurdamise jooksul on võimalik olukorda korrigeerida. Pea meeles, et ka tagurdades pöörab auto ikka selles suunas kuhupoole rooli keerad.

7.



- Kui autosid pole, lähtud parkimiskohtade joontest nii asukoha valikul kui ka pööret sooritades. Erandiks on siis see, et parkimiskohale (ja ka kohalt ära) manööverdades võid parkimiskohti tähistavaid jooni ületada, ehk siis pole autode nurki, millele valearvestuse korral otsa sõita.
- Lähteasendi valikul lähtud parkimiskohast loendades kolmandast joonest.
- **Kui enda oskustes kindel ei ole, vali parkimiskoht, kus teisi autosid läheduses pole 😊**